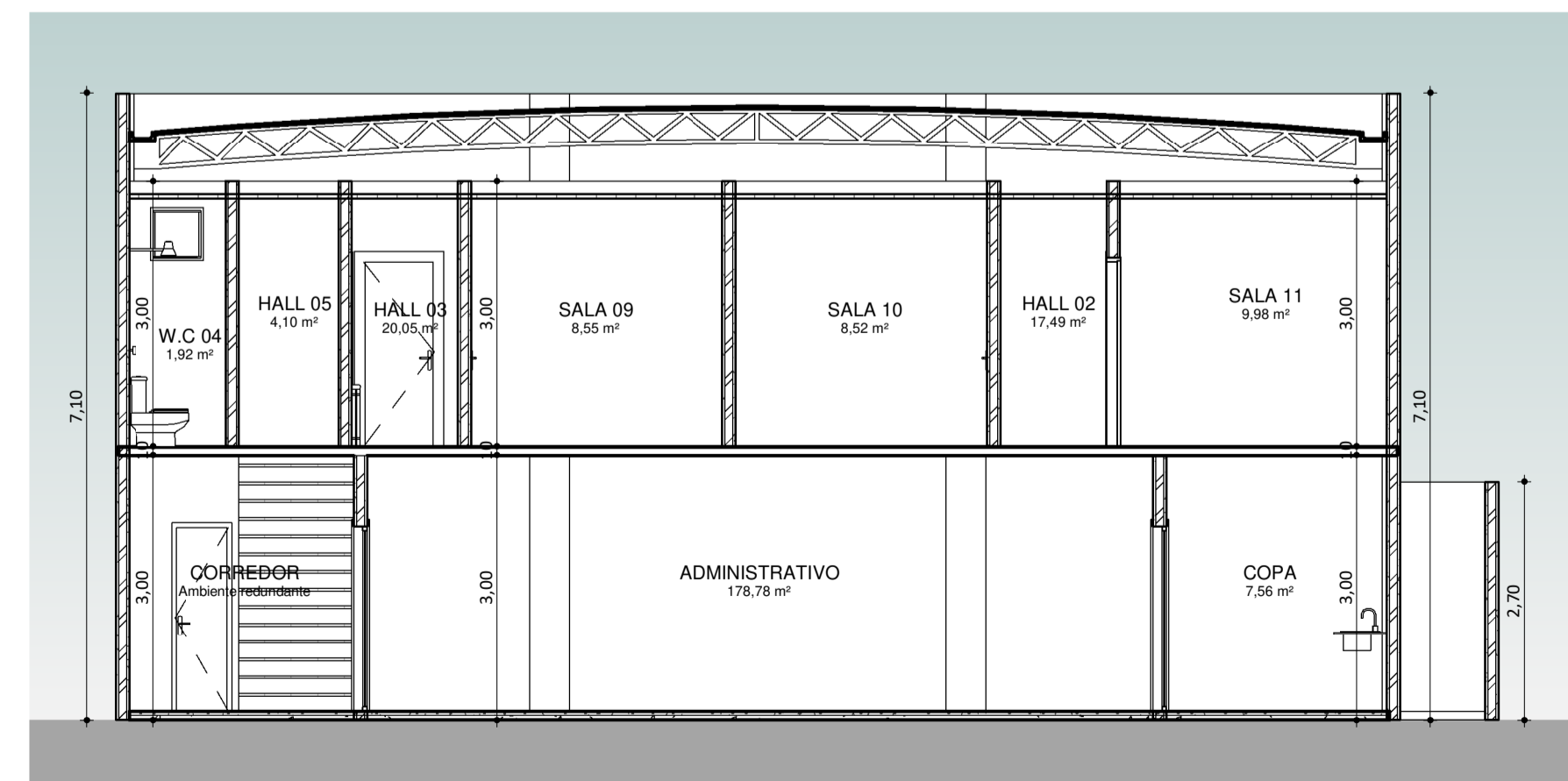
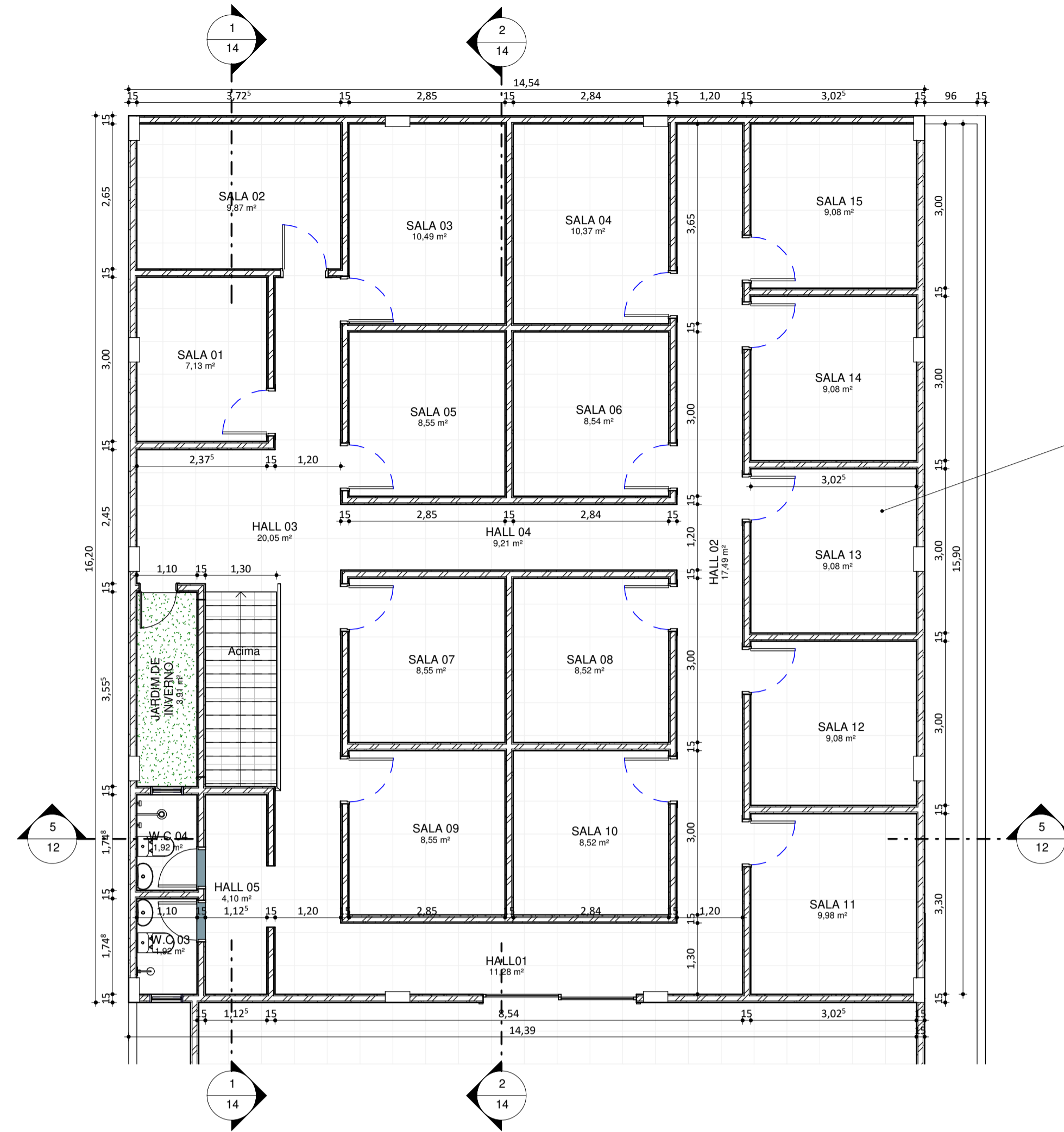


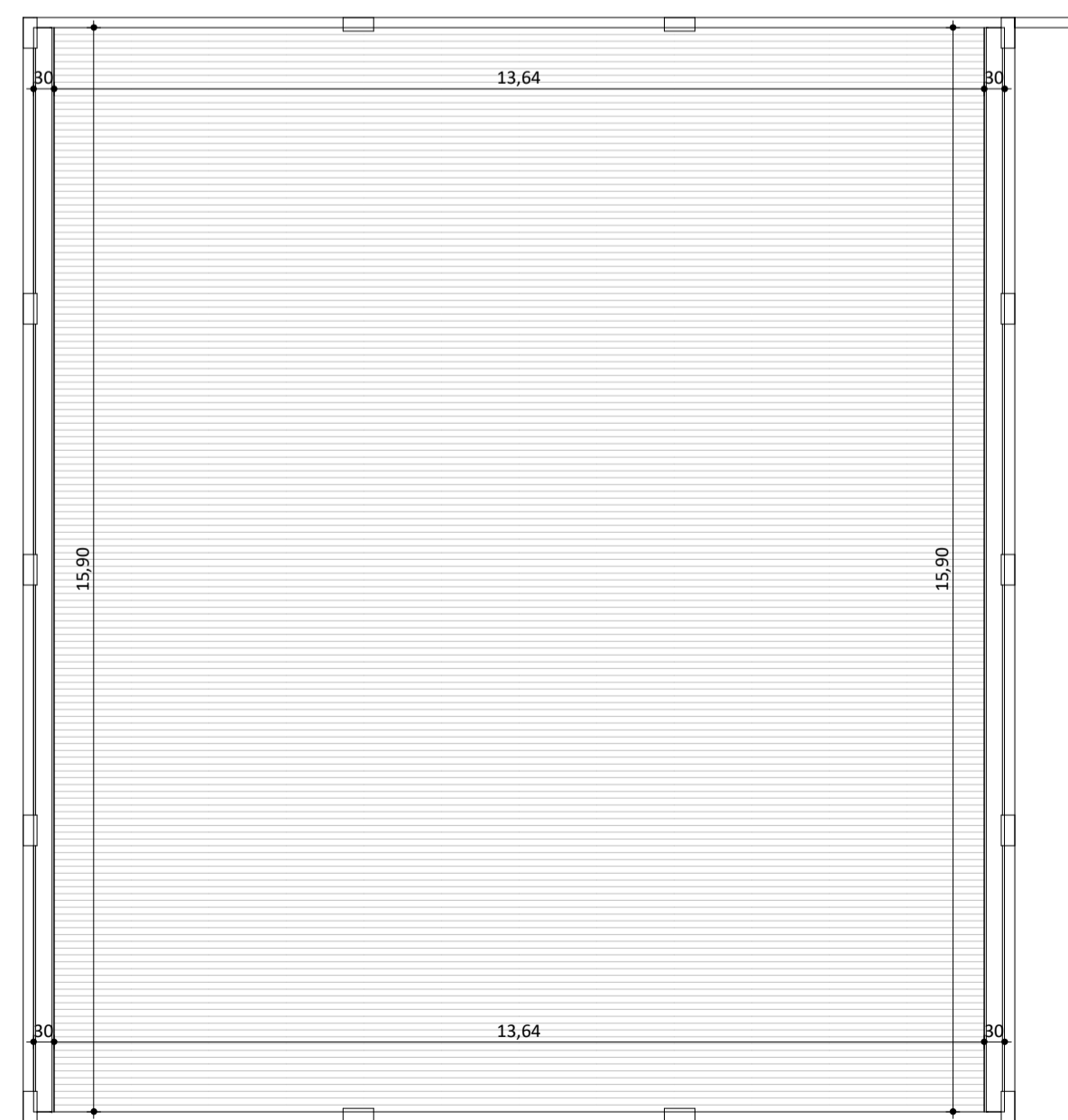
1 - Térreo  
1 : 100



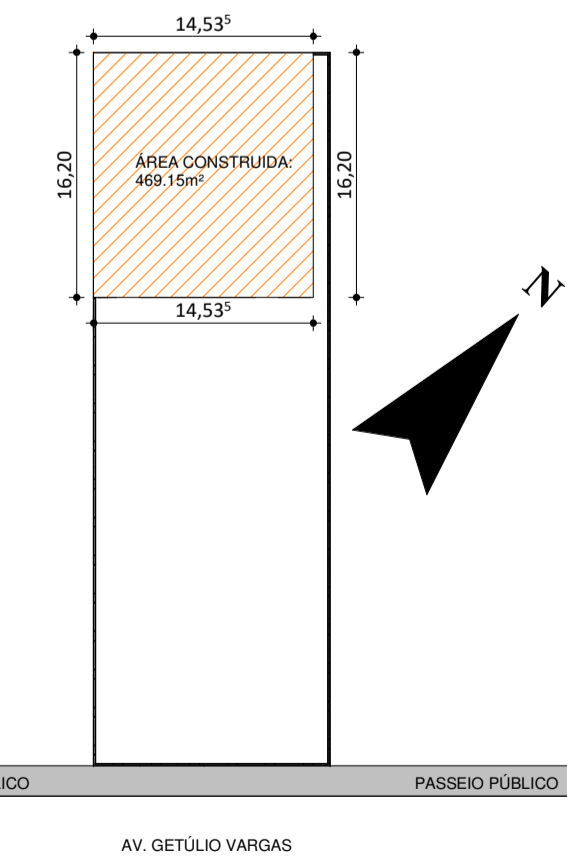
5 CORTE TRANSVERSAL 2  
1 : 75



2 1º Pavimento  
1 : 75



3 Cobertura  
1 : 100



4 ÁREA CONSTRUIDA  
1 : 500



SALAS VEREADORES



SALAS VEREADORES

PREFEITURA:	CREA:
I.N.S.S.	BOMBEIROS:
AUTOR DO PROJETO: Marcus Marques Cohen CREA/PA 17.2057-0-PA RESP. TÉCNICO: Marcus Marques Cohen CREA/PA 17.2057-0-PA PROPRIETÁRIO: Câmara Municipal de Itaituba CPF: 10.221.28.0001-66	
PROJETO: PLANTA BAIXA TERREJO, COBERTURA, CORTES TRANSVERSAIS E LONGITUDINAIS, FACHADA PRINCIPAL, SITUAÇÃO E LOCALIZAÇÃO E PERSPECTIVA 3D ENDEREÇO: Avenida Getúlio Vargas, nº 419, Bairro centro, Itaituba-Pa	
PROJETO: ARQUITETÔNICO	DESENHO CAD: ATILSON SANTOS CEL. : (93) 99131-0780
REFERÊNCIA: PLANTA BAIXA TERREJO, COBERTURA, CORTES TRANSVERSAIS E LONGITUDINAIS, FACHADA PRINCIPAL, SITUAÇÃO E LOCALIZAÇÃO E PERSPECTIVA 3D	INDICADA: DATA: 29/05/2021
ORÇAMENTO: OXX(93) 99146-9272/96113-8773	ÁREA CONSTRUIDA: 469.15m²
PRANCHA: 1/2	